

# K ELECTRONIC METERS AND PULSERS 600/3



**EN.** Oval gear electronic flow meters in acetal resin for controlling the non-commercial dispensing of low, medium and high viscosity fluids including fuel, lubricating oil and other special fluids compatible with construction materials. Body with aluminum measuring chamber. Inbuilt suction filter. 5 digit partial total with floating point from 0.001 to 999.99. 8 digit non resettable total from 1 to 99999999. Resettable Total. Flow rate indication.

**ES.** Medidor electrónico de mecanismo de engrave ovalado en resina acetálica para el control del suministro no comercial de fluidos de baja, media y alta viscosidad, tales como carburantes, aceites lubricantes y otros fluidos especiales que son compatibles con los materiales de fabricación. Estructura con cámara de medida de aluminio. Filtro de aspiración integrado.  
- Total parcial de 5 cifras (h = 11,5 mm) con coma flotante de 0,001 a 999,99.  
- Total no borrrable de 8 cifras (h = 5 mm) de 1 a 99999999.  
- Total borrrable. Indicación del caudal.

**PT.** Contadores de litros electrónicos de engragens ovais em resina acetálica para o controlo do débito na distribuição privada de fluidos de baixa, média e alta viscosidade como combustíveis, óleos para lubrificação e outros fluidos especiais compatíveis com os materiais de construção. Corpo com câmara de medição em alumínio. Filtro integrado em aspiração. Total parcial de 5 dígitos (h=11,5 mm) com vírgula móvel de 0,001 a 999,99 Total não reiniciável de 8 dígitos (h=5 mm) de 1 a 99999999. Total reiniciável. Indicação do caudal.

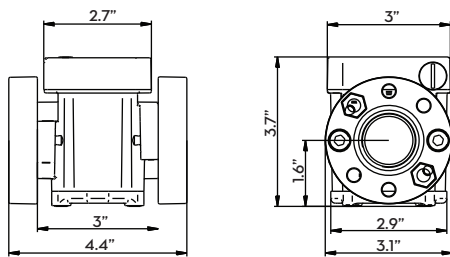
## PERFORMANCE

- Repeatability 0.2 %.
- Loss of pressure <7 psi at maximum flow rate.
- Flow rate up to 26.3 gpm
- Accuracy : +/- 0.5%

- Repetitividad 0,2 %.
- Pérdida de carga < 0,5 bar con el Caudal máximo.
- Caudal de hasta 100 l/min
- Precisión +/- 0,5%

- Repetitividade 0,2%.
- Perda de carga <0,5 bar com o caudal máximo.
- Caudal até 100 l/min
- Precisão +/- 0,5%

## DIMENSIONS



## PATENTED

## PRODUCTS' RANGE WEIGHT AND PACKAGING

Part #	Weight		Packaging		
	kg	lbs	mm	inch	pcs/box
FOO496A40	1.2	2.6	203.2x127x139.7	8x5x5.5	1
FOO496A10	2.4	5.4	203.2x127x139.7	8x5x5.5	1
FOO472A30	1.3	2.8	203.2x127x139.7	8x5x5.5	1
FOO472A10	1.3	2.8	203.2x127x139.7	8x5x5.5	1



Flow rate  
up to  
**26.4**  
gpm

Accuracy  
+/-  
**0.5 %**

**2 YEAR**  
WARRANTY

**PIUSI**  
USA INC®



K600/3 Pulse Meter

**FEATURES**

**5 digit display**



**Oval gear**



**ON REQUEST**

**Remote display**



**PRODUCTS' RANGE TECHNICAL DATA**

Part #	Description	Fluids type	Flow rate		Pressure		Battery included No. 2 2x1.5V	Flange	Inlet Outlet	Inlet filter
			l/min	gpm	bar	psi				
<b>METERS</b>										
FOO496A40	K600/3 Diesel	D	10 - 100	2.6 - 26.4	30	426	YES	YES	1" NPT	YES
FOO496A10	K600/3 Oil	O	5.7 - 60	1.5 - 15.8	70	994	YES	YES	3/4" NPT	YES
<b>PULSER</b>										
FOO472A30	K600/3 Pulser	D	10 - 100	2.6 - 26.4	30	426	YES	YES	1" NPT	YES
FOO472A10	K600 2-3 Pulser	O	5.7 - 60	1.5 - 15.8	70	994	YES	YES	3/4" NPT	YES

Upon request available in NPTF version and Display in Gallon/Quarter or Pint