

# PW14

## CONVERTIDOR USB



# ES

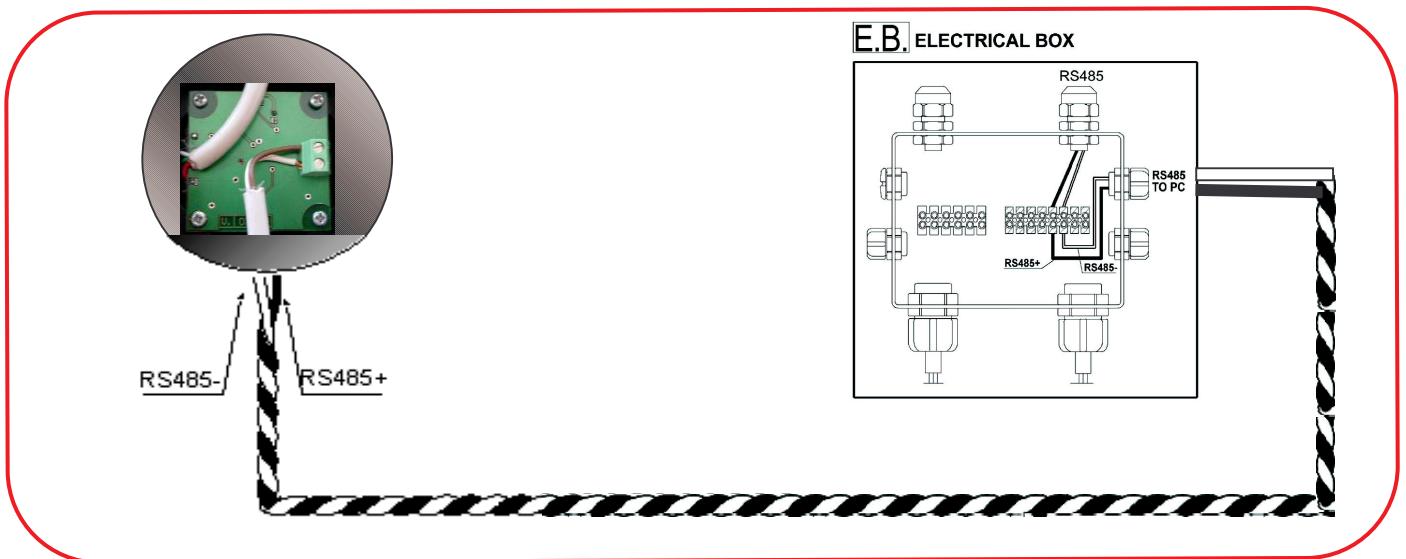
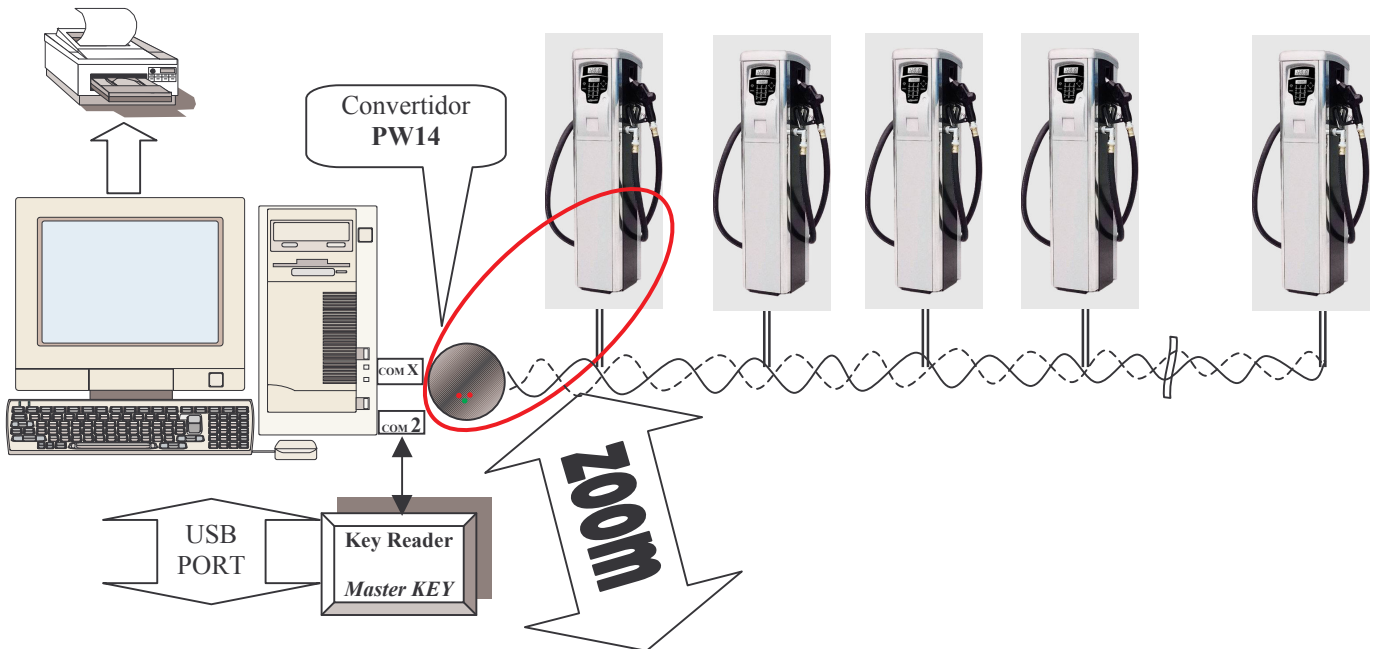
## Instalación del convertidor “PW14” con WIN98

La presente guía le ayudará a instalar correctamente, y a eliminar eventualmente, los driver relativos al convertidor “PW14”. En primer lugar, el sistema reconocerá la interfaz PW14 y luego instalará en el PC una nueva puerta COM.

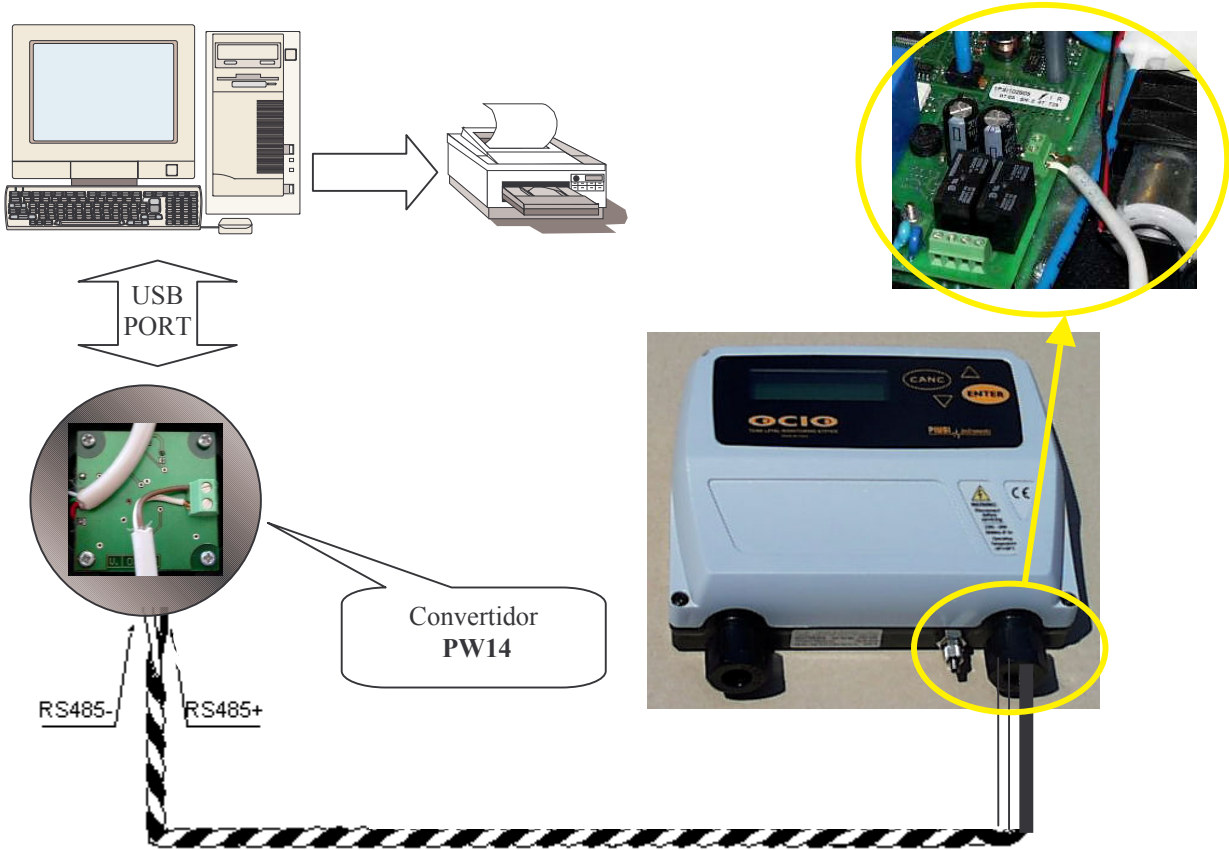
**Requisitos del sistema: WIN98 o superiores, 1 puerta USB libre**

### Conexiones hardware:

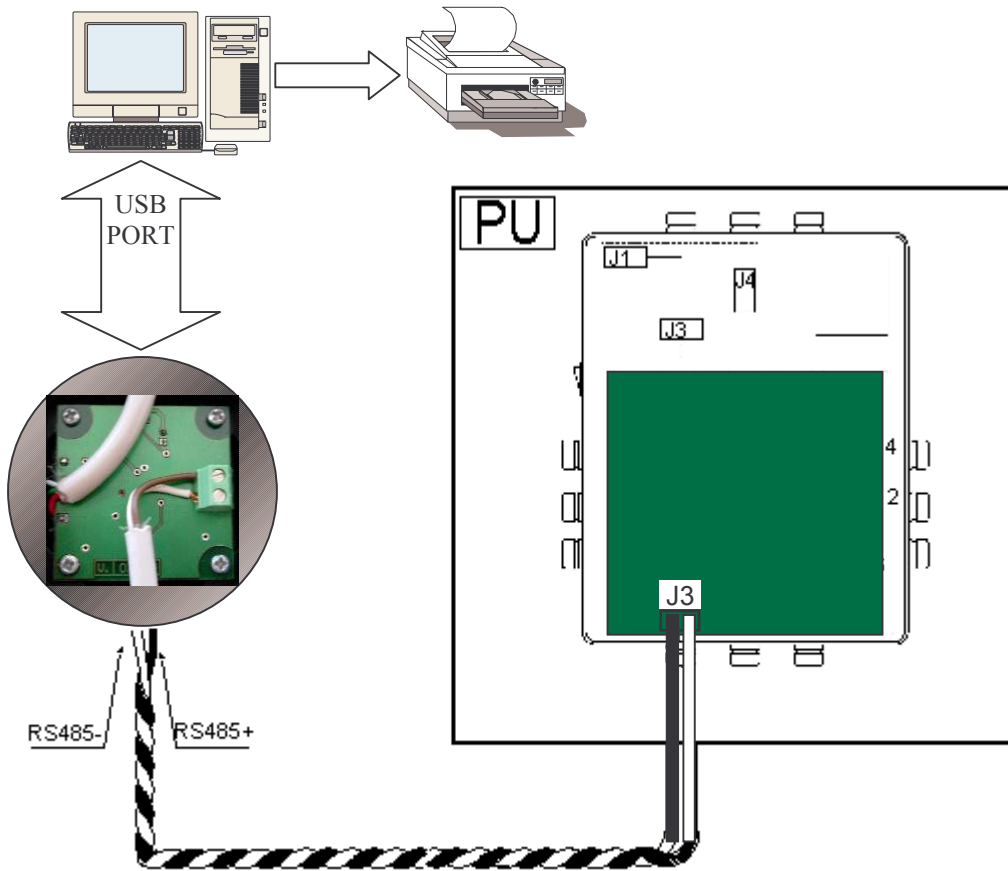
- Self Service



- Ocio RS OUT



- MCO

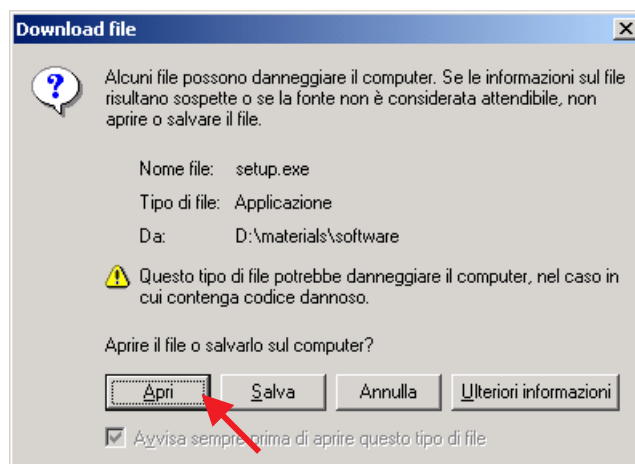


## Instalación de los driver:

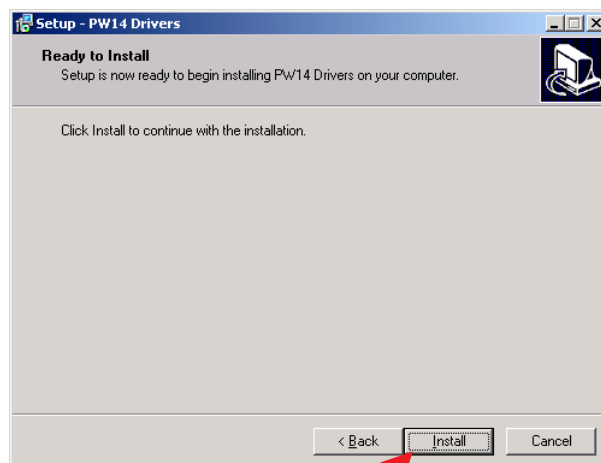
- Coloque el CD en el lector del ordenador sin conectar el conector USB a la puerta USB del ordenador;
- se abrirá automáticamente la ventana que se muestra en la figura.



- Para instalar el software, haga clic donde se indica.
- Aparecerá la pantalla siguiente:



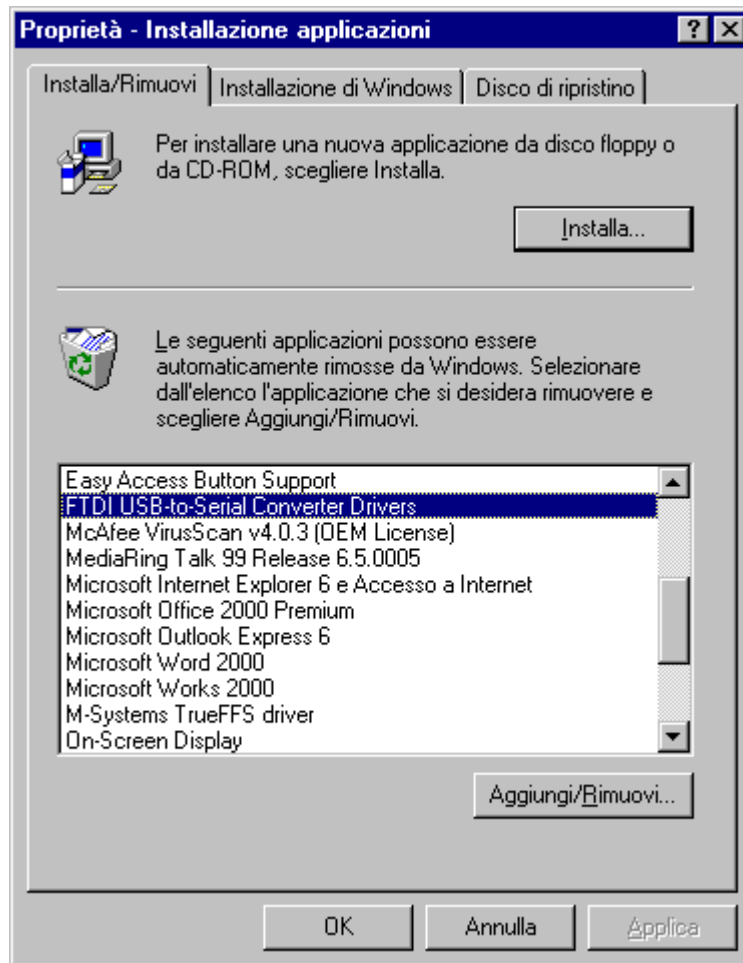
- Escoja “Abrir” y haga clic donde se indica en la figura.



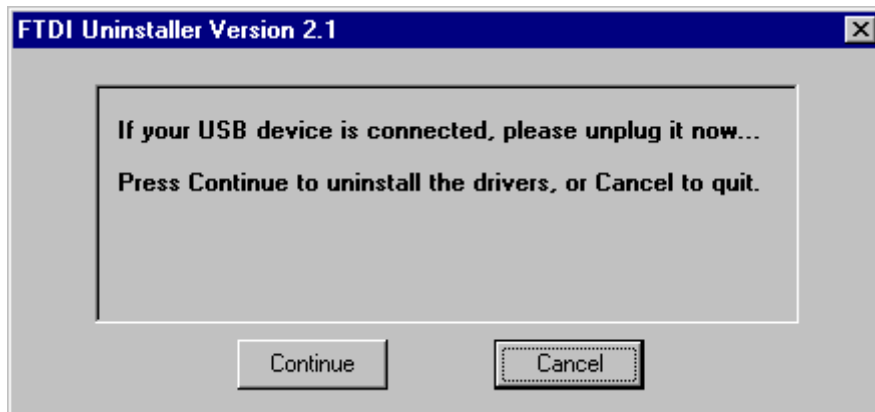
- Cuando la instalación haya terminado, será posible conectar el conector USB a una puerta USB libre del ordenador.

## Desinstalación de los driver del convertidor PW14:

1. Presione sobre el botón “Inicio”, seleccione el menú “Configuración” y luego haga clic en la carpeta “Panel de control”.
2. Después de abrir el “Panel de control”, haga doble clic sobre “Agregar o quitar programas”;
3. Escoja “FTDI USB-to-serial converter drivers” y presione sobre el botón “Agregar/Quitar”, aparecerá la ventana siguiente:



4. Presione el botón “Continue”, luego el botón “Finish” y la desinstalación habrá terminado.



5. Presione el botón Aceptar de la ventana “Propiedades – Agregar o quitar programas” para terminar la operación.

