

# PW14

## CONVERTIDOR USB



# ES

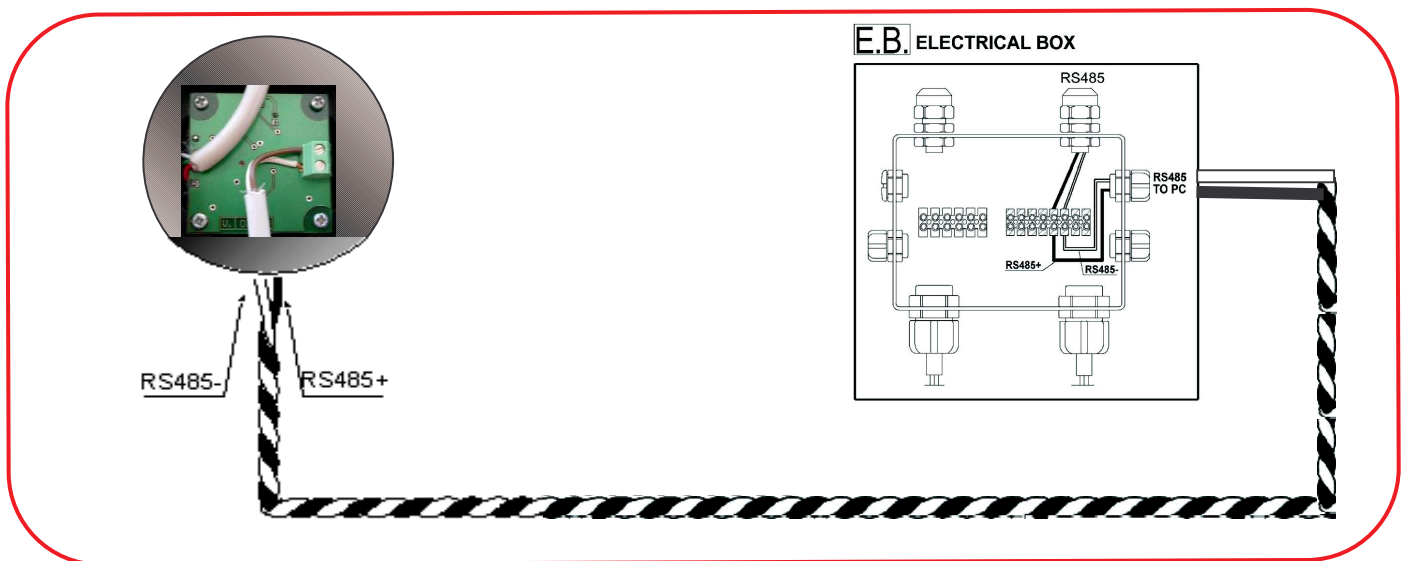
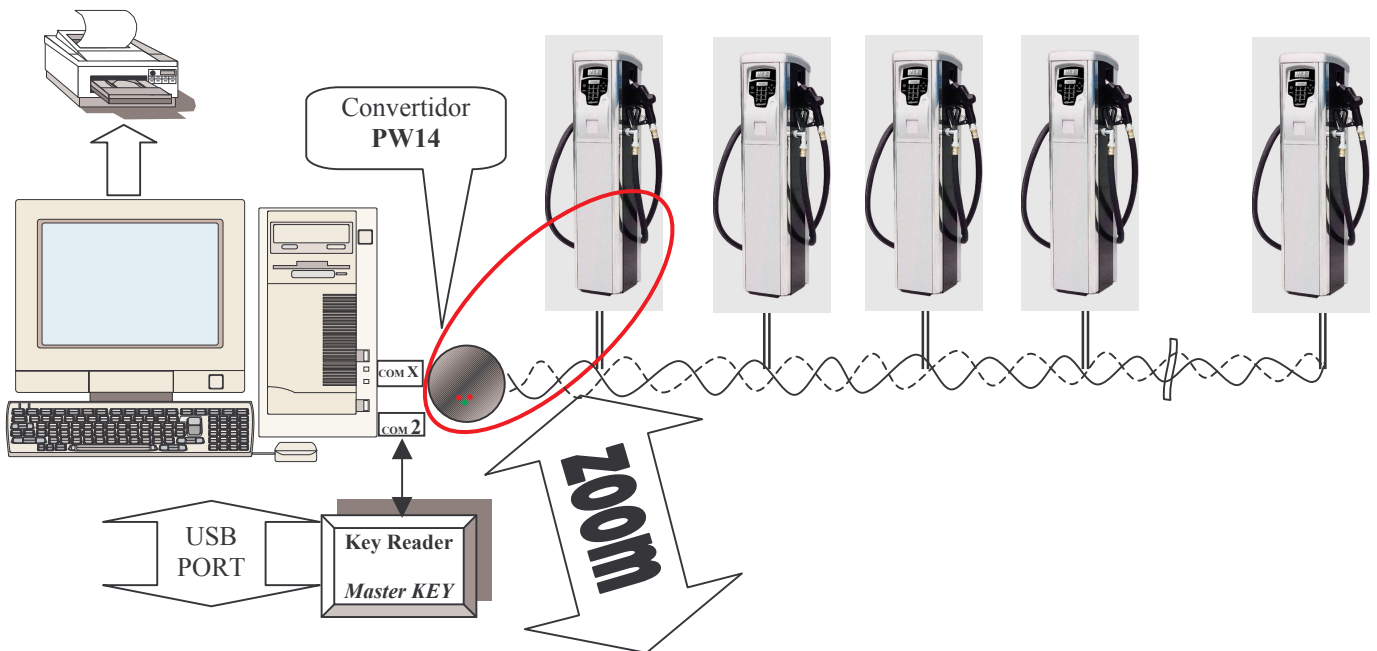
## Instalación del convertidor “PW-14” con WINXP / WIN2000

La presente guía le ayudará a instalar correctamente, y a eliminar eventualmente, los driver relativos al convertidor “PW14”. En primer lugar, el sistema reconocerá la interfaz PW14 y luego instalará en el PC una nueva puerta COM.

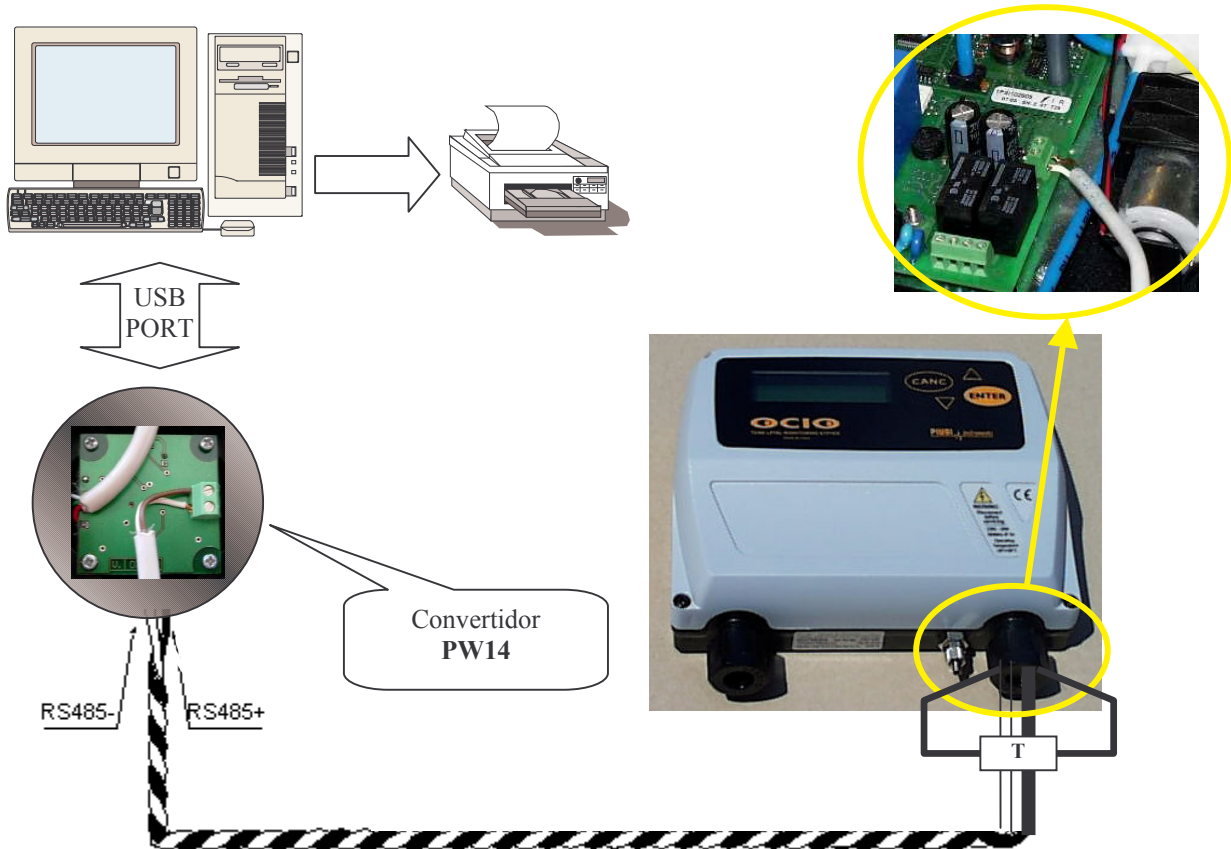
**Requisitos del sistema: WINXP / WIN2000, 1 puerta USB libre**

### Conexiones hardware:

- Self Service

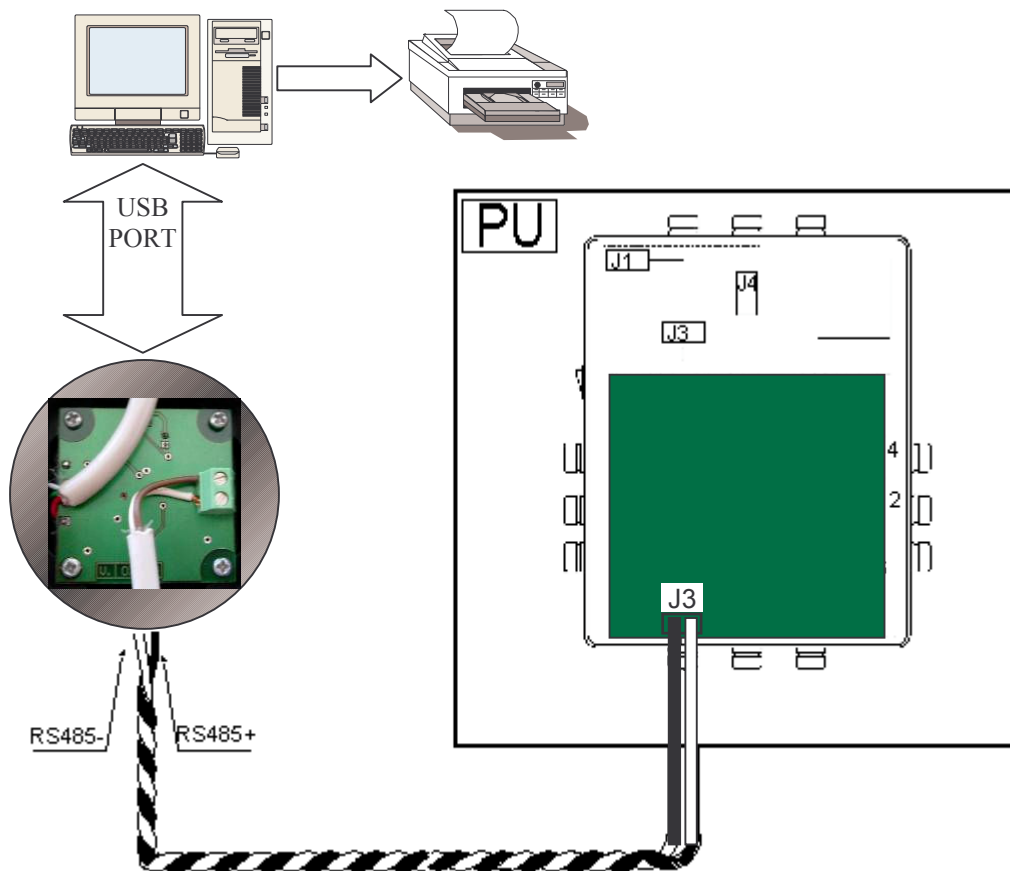


- Ocio RS OUT



**Leyenda:**  
T = Terminaciones de línea = R100-120 Ω. Resistencias OPCIONALES montadas en el exterior del convertidor y del Ocio

## MCO



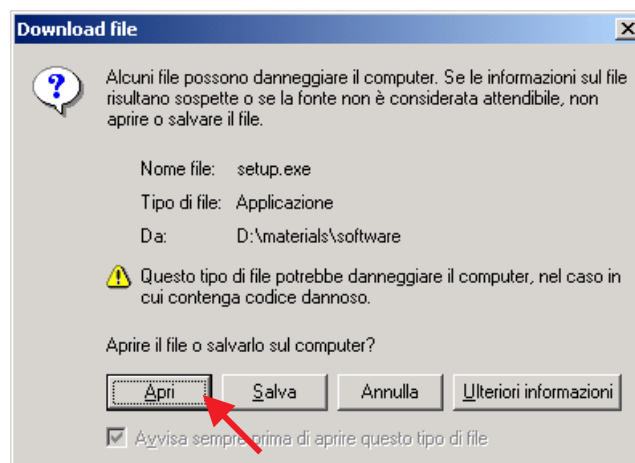
## Instalación de los driver:

- Coloque el CD en el lector del ordenador sin conectar el conector USB a la puerta USB del ordenador;
- se abrirá automáticamente la ventana que se muestra en la figura.



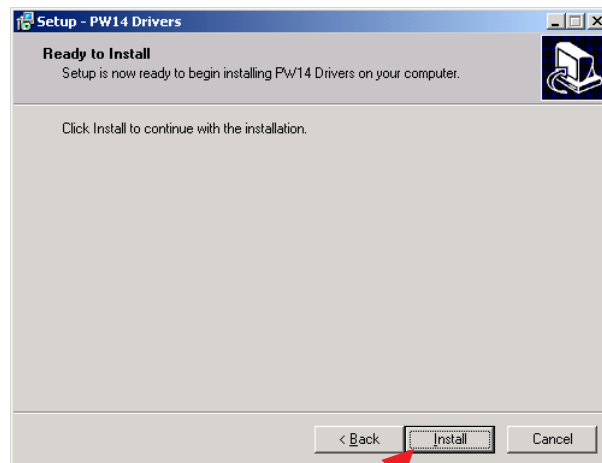
- Para instalar el software, haga clic donde se indica.
- Aparecerá la pantalla siguiente:

**WIN 2000/XP**



- Escoja “Abrir” y haga clic donde se indica en la figura.

## WIN 2000/XP



- Cuando la instalación haya terminado, será posible conectar el conector USB a una puerta USB libre del ordenador.

DESINSTALACIÓN

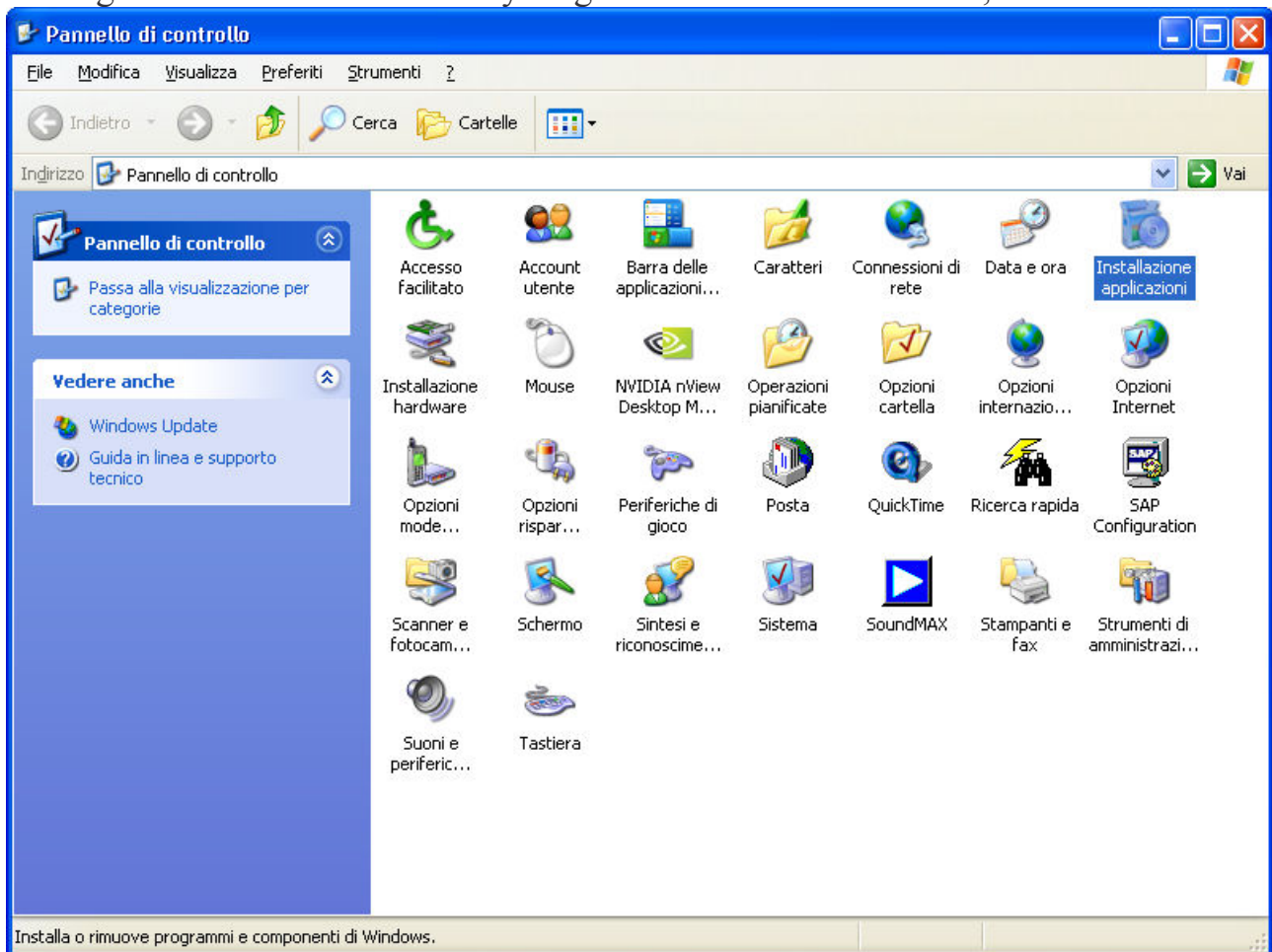
- 1) win xp
- 2) Win 2000

## 1) WINXP: Desinstalación de los driver del convertidor PW14:

1. Desconecte el convertidor sacando el conector USB de la puerta del PC;

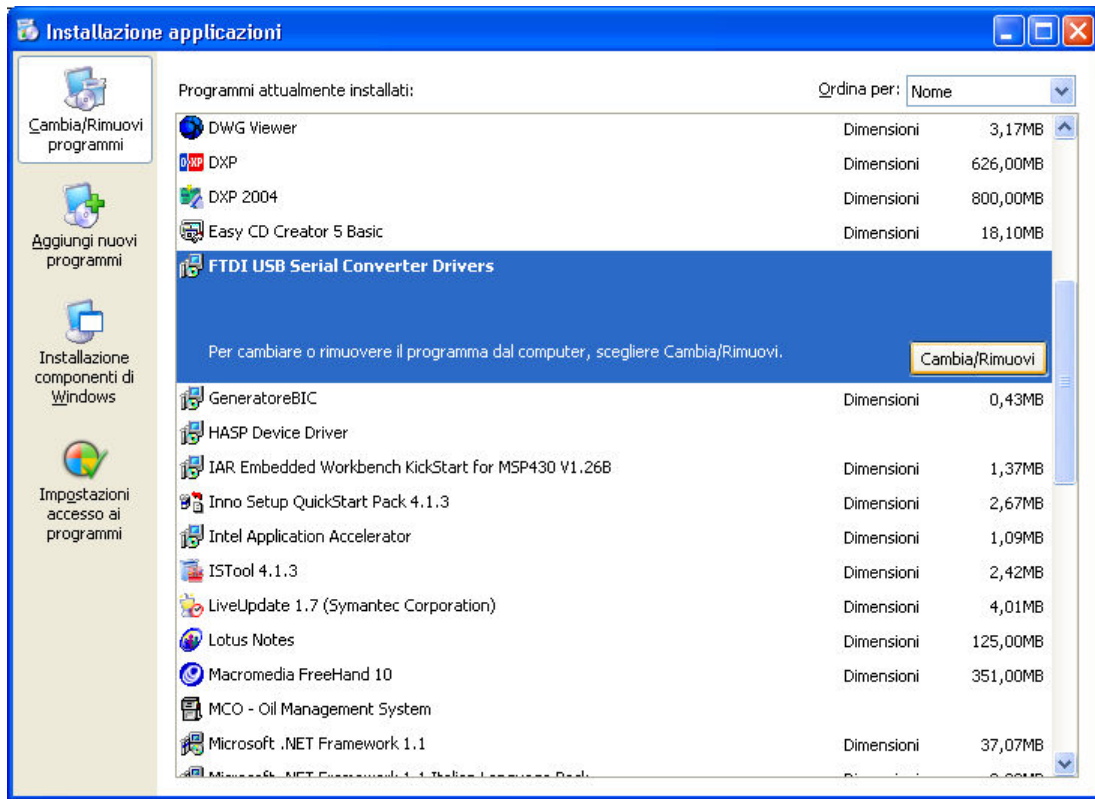


2. Haga clic en el menú “Inicio” y luego sobre “Panel de control”;



3. Haga doble clic sobre “Agregar o quitar programas”;

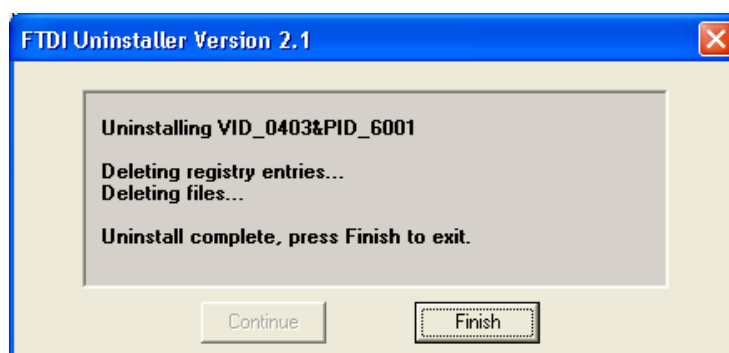
4. Escoja “FTDI USB-to-serial converter drivers” y presione el botón “Cambiar/Quitar”;



5. Aparecerá una ventana de este tipo:

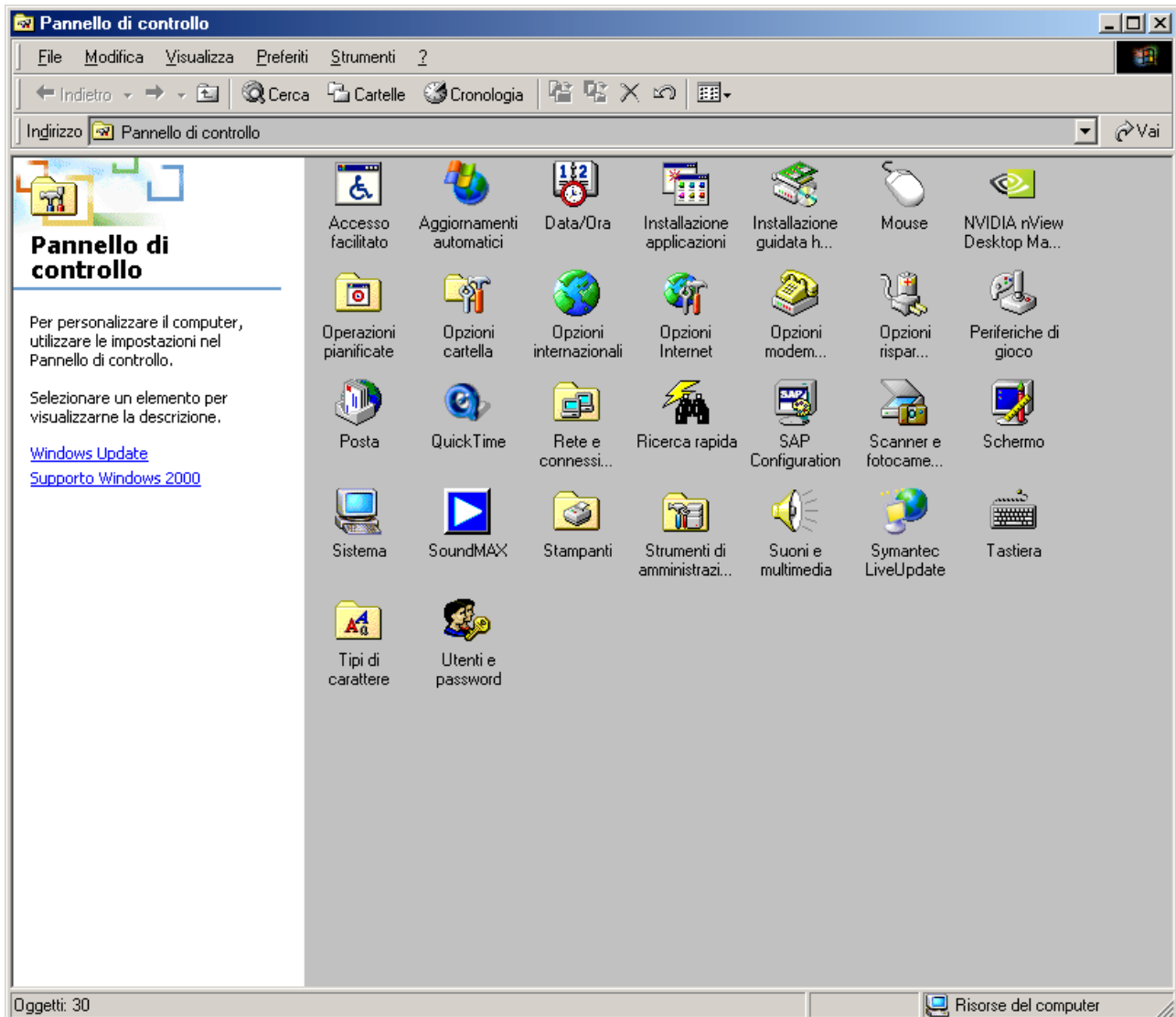


6. Presione el botón “Continue” y luego el botón “Finish” para completar la desinstalación.

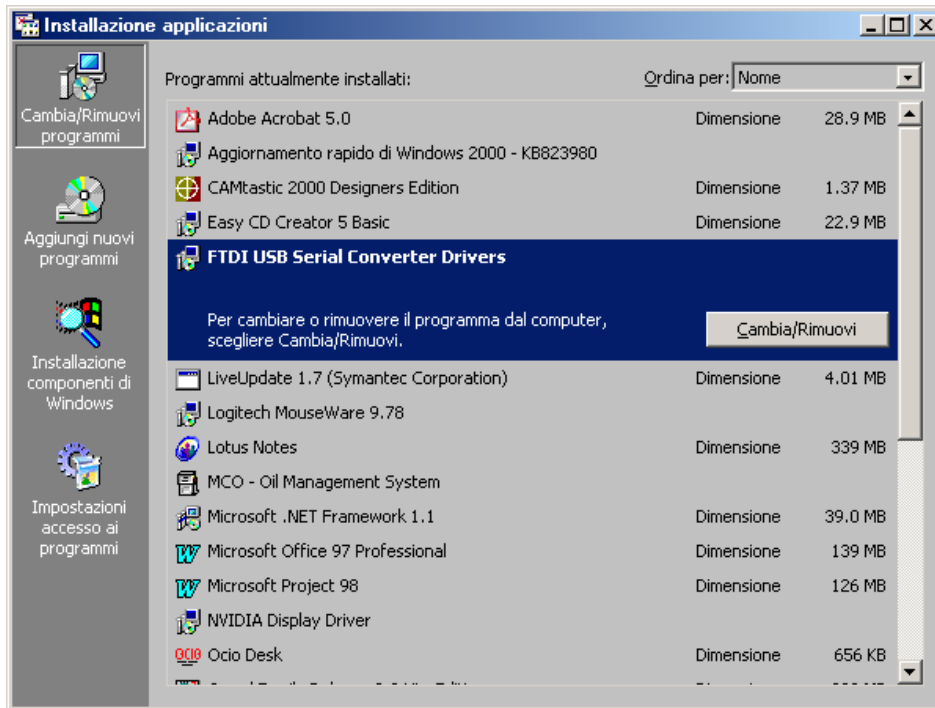


## 2) **WIN2000: Desinstalación de los driver del convertidor PW14:**

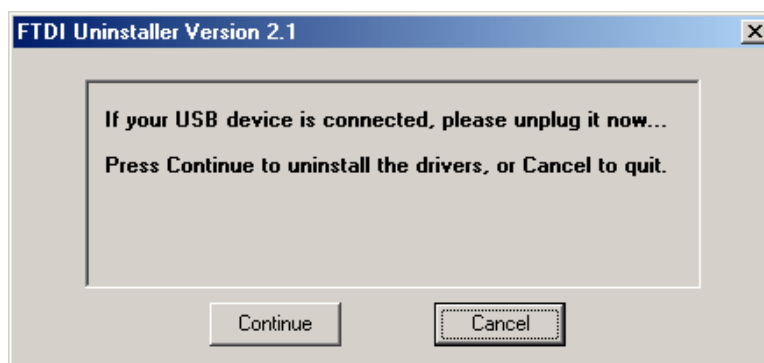
7. Desconecte el convertidor sacando el conector USB de la puerta del PC;
8. Haga clic en el menú “Inicio”, en “Configuración” y luego en “Panel de control”. Aparecerá una ventana del siguiente tipo:



9. Haga doble clic sobre “Agregar o quitar programas”;



10. Escoja “FTDI USB-to-serial converter drivers” y presione el botón “Cambiar/Quitar”. Aparecerá una ventana de este tipo:



11. Presione el botón “Continue” y luego el botón “Finish” para completar la desinstalación.

